

いつも弊誌をご覧になられているお客様から、『将来、リフォームをする時の参考に、費用など、具体的な情報も載せてほしい・・・』とのご要望を頂きました。

弊社は、浴室やキッチン、トイレなどの水回りのリフォーム、内装仕上げ、増改築などのリフォームを、一部工種を除いて、ほぼすべて下請けに頼らない自社直営施工にて承っております。

外注に出さないの、その分経費を抑えてお安くご提供ができ、施工管理にも信頼性が増すため、リフォーム会社をお選びいただく条件の一つとしてこの点は重要、と自負もしております。

また、施工に要する価格も重要なポイントとして注目されるのも当然のこと、と思えます。

そこで、紙面が許す場合にのみ、不定期になりますが、最新のリフォーム施工の内容とその具体的なご費用を、施主様のご理解を得たうえでご紹介させていただくことにいたしました。

◆リフォームのご費用はお選びいただく製品(システムキッチンやユニットバス等)のメーカーや種類、施工範囲などの条件により異なってきます。

製品の場合、同メーカーであっても、販売されるシリーズが違えば価格も値引き率も変わるのが常です。

たとえば、TOTOのシステムバスの代表的なシリーズの1つに【サザナ】がありますが、現在ではこの製品も50%OFFのご提供が可能になっています。(少しづつお安くご提供できるようになってきました)

しかし、同メーカーの【スプリノ】ではそこまでの値引きは現在でも、またこの業者であっても難しいはずですが、

但し、施工店によっては、《60%OFF》など、値引き率を大きくして、施工費にその差額分を上乗せする、

《見せかけだけの値引き》もありますので、単に値引き率のみ注目するのは禁物です。

リフォームの見積もりは1社に頼らず、2社~3社くらいの相見積もりが比較検討するにはよろしいでしょう。

●浴室改修工事のご費用 (昨年12月に施工した実際の見積書の内容を簡単に紹介しています)

①既存タイル在来浴室解体、処分、設備改修・基礎工事等 ⇒ ¥218,478(税込)

②システムバス(リクシル(INAX)ヲ・バス 1216サイズ)⇒ ¥448,665(税込)

※値引き率は50%OFFにてご提供しています。

③大工工事・内装仕上げ(壁クロス・床CS)等・・・・⇒¥174,678(税込)

上記3項目の合計、¥841,821(税/施工費込)が、今回の浴室リフォーム(洗面台等は除く)にかかったご費用でした。



リフォーム前



リフォーム後

写真①

写真①は内装仕上げ前の浴室を洗面室の方から見たところです。矢印は新たに交換した柱。根元が水腐れして傷んでいました。写真②は内装仕上げ後。矢印は壁内の空間を利用して設けた収納棚。ちょっとした工夫がうれしいこともあります。

写真②



欄りらいふについて

創業から26年目を迎えます。当初の社名は(有)デンオンサービス。電気温水器の販売、施工を主としていた関係から、電温サービスとしていました。平成16年に現在の社名に変更しています。変更の理由は、エコキュートが電気給湯器の主流となったこと、リフォームの受注が増えてきた事で、ひとつの商品イメージを連想させる《デンオン》は適当でない、と考えたからです。

主な認定

- 関西電力はぴeスマイル店
- TOTOリモデルクラブ会員
- 一条工務店施工協力店
- 増改築相談員の店
- リフォーム瑕疵保険登録・ほか



今年もよろしく
お願い申し上げます



辰年の新しい春がめぐってまいりました。昨年は震災や台風など、不幸な出来事の多い年でしたが、今年は登り竜のごとく、災難や困難を乗り越え、上昇機運の明るい年となるように願っております。

不況など、厳しい状況が続くような予測も一部にあるようですが、あえて明るく、前向きに努め、皆さまのお役に立てるお店となれるように、弊社スタッフ一同頑張っております。どうぞ本年もよろしくお願い申し上げます。

株式会社 りらいふ
代表 長瀬圭司





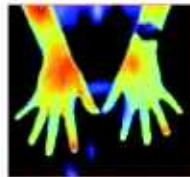
寒さと暖房のお話



今年の冬、特に近畿地方では例年に比べて寒くなる、という予報が出ているようです。そこで今回は寒さと暖房についての話題を少しだけですが取り上げてみたいと思います。

◆体温は奪われる

テレビなどの情報番組などでご覧になられた方も多いと思いますが、人体をサーモグラフィで撮影すると体温が高いところは赤く映り、冷たいところは青く見えています。



これは身体から発する赤外線(熱)を示しており、人体も一種の発熱体で、しかも常時放熱していることが画像からよく分かります。

皮膚や呼吸、発汗などで蒸発した人の熱は空気へと伝わり、室内の壁や天井にたえず放熱しています。

水は高いところから低いところへ流れるのと同じく、熱も高いところから低いところへと移動します。

言い換えれば天井や壁、床が冷たいと、その熱が奪われ、人体から奪られるので寒く感じるわけです。逆に室内の壁や天井の温度が高いと、人体から放射された熱の多くは反射されて元の身体に戻ってくるので、暖かく感じるわけです。

◆体感温度がカギ!

室温が15℃では冬は寒く感じますが、春先の陽気の場合、同じ15℃でも暖かく感じる場合があります。それは、床や壁、天井の表面温度と深く関係しています。外気温が低い冬とポカポカ陽気の春先では壁や天井の表面温度が異なり、身体からの放熱温度に差が生じているために体感温度が異なっていたわけです。

床暖房など、輻射熱を利用した暖房器具では、単に床面が暖かいだけでなく、床から放出された輻射熱(遠赤外線)が壁や天井に当たってそこを温めているため、はね返ってきた熱を再び身体へと戻してくれるので、自然な暖かさとして人体が快適、と感じるのだそうです。一般的に、身体から放射された熱の約70%が人体へ戻ってくると快適だと云われています。

一方、ストーブやエアコンなど、温熱を送風で吹きこむ暖房機は、室内の冷え切った壁や天井を短時間で温めることが難しく、温度の低い壁や天井に体温を奪われながら温風にさらされている人体は矛盾を感じて【不快】、と判断するのだそうです。

また、温風による暖房は、足寒頭熱に陥りやすく、ノボセやほてり等の原因にもなります。

◆湿度と快適暖房の関係

一般に湿度を10%下げると体感温度は1度下がるといわれます。また、湿度は室温を5℃上げると10%ほど下がるらしく、室温を上げるだけではなく、乾燥を防ぐのも大事、ということが分かります。すなわち、快適暖房の肝は、暖かい室温に保つのはもちろん、体温を奪い、底冷えの源となる室内の壁や天井の冷え溜りを無くし、かつ適度な湿度を保つことが重要、ということがお分かりいただけるかと思います。エアコンやストーブをお使いのご家庭であれば、タイマーなどを用いて、入室する1時間~くらい前にONになるように設定し、事前に冷えた壁や天井を暖め、加湿器等で乾燥を防ぐことをお奨めします。これだけでもかなり快適な暖房でお過ごしいただける、と思います。



また、輻射熱で快適な暖房機器である床暖房や、お得な深夜電力を利用し、24時間暖房が可能な蓄熱暖房機の資料をご希望の方は、弊社までお問い合わせください。カタログ、資料等を無料にてお送りいたします。

資料問い合わせ先

フリーダイヤル 0120-1126-45

新連載! 2回目

弊社ホームページで連載中の工事ブログの一部を毎号お届けします。

りらいふの工事ブログから

今回は・・・

床暖房の巻

工事ブログは施工の様子はもちろん、製品やメーカーなどの情報も盛り込んでご紹介しています。基本的に施主様のご理解を得て掲載していますが、時々、お聞きするのを忘れて無断掲載もあつたりします。いずれにしても施主様宅を特定できる画像や情報を出すことは一切ありません。今回ご紹介する工事ブログは、冬場にご関心の高い床暖房です。※実際のブログを一部省略して掲載しています。

◆・・・今冬の節電に備えてか、灯油やカセット式ボンベのストーブがよく売れているそうです。燃焼式ストーブは暖房の立ち上がり早い、という利点がある反面、空気が汚れる、匂いが気になる、暖気が均一にならないため、ノボセなどの不快感を訴える方も少なくありません。エアコンの方も性能や快適性は昔と比べて格段に上がってきましたが、相変わらず『エアコンの暖房は苦手・・・』という方は多いようです。

・・・一方、輻射熱でお部屋を暖める床暖房は昔からあり、現在でも根強い人気のある暖房機の1つ、と言えるかもしれません。弊社で取り扱う電気式の床暖房には、電熱ヒーター式と温水循環式の2種類があり、本日の施工は後者の方になります。施工時間は1日、約10時間で完了いたしました。※施工時間は条件により異なります。

↓①施工前。 図面を見ながら施工プランの打ち合わせ後、フロア材(床暖房パネル)を貼り始めます



②↓床暖房パネルを既存床の上へ貼ります。長方形の穴は温水パイプを床下へ入れるためです



大建工業製の《はるびより》

↓③こちらは熱源機であるヒートポンプ。エコキュートと同じく空気の熱を利用して床暖房に使う温水を作ります。



メーカーはダイキン製の《はつとエコ7 1MU40JFV》

ヒートポンプ式床暖房の長所は快適性のほか、なんといっても光熱費の安さが挙げられます。電熱ヒーター式の約3分の1、都市ガス給湯器よりも40%~50%も安く、最もランニングコストの低い灯油ボイラーよりも安い、とされているほどです。

本日施工させていただいた約12畳のリビングで一日8時間使用した場合、ヒートポンプ式だと、その光熱費(電気代)は1ヶ月・約4千円前後程度ですが、同じく電熱ヒーター式では1万円を超える計算になります。

使用電力量が少ないので、節電という見地からも、ヒートポンプ式は重要な役割を担う暖房設備である、とも云えるでしょう。

問題は、電熱式床暖房よりも高価なヒートポンプ温水式床暖房の設置にかかるイニシャルコストです。本日の場合、製品及び施工費の弊社ご提供金額は¥785,600(施工費及び消費税)でした。製品の内訳は、※熱源機 → ダイキン・ヒートポンプ式・1MU40JFV(Y425,250)

床材 → 大建工業製フロア材・はるびより(¥372,225)

製品合計¥797,475(メーカー希望価格・税込)でしたが、ヒートポンプは50%OFFにてご提供しています。床材の値引きはそこまでは無理でしたが、総額ではかなりお安くご提供できた、と考えています。

※製品にもよりますが、値引き率は発売時と経年後では異なることがあります。5年ほど前に発売されたヒートポンプ式床暖房も、当初の販売価格よりお安くできるようになりました。ご理解の上、悪しからずご了承ください。