



りらいふ通信77回



～年末年始のお知らせ～

12月29日（日）～1月5日（日）まで休業します。

1月6日から通常営業となりますのでよろしくお願い致します。

拝啓、寒さが増す中、皆様におかれましては益々ご健勝のことと存じます。

早速ではございますが、株式会社りらいふを代表して、この一年間の温かいご支援に心より感謝申し上げます。2024年は、多くの新しい挑戦をさせていただきました。特に記憶に新しいのは、9月にオープンした【りらきっちん】でございます。お弁当を手に、笑顔でお話する皆様の姿は、私たちにとって何よりの励みとなりました。

さて、年末を迎え、新しい年への期待が高まるこの時期に、皆様への感謝の気持ちを込めたご挨拶をお送りしたく存じます。今年一年、リフォーム工事店としてご愛顧いただき、誠にありがとうございました。来年も、皆様の快適な生活空間作りのお手伝いをさせていただきますよう、スタッフ一同、心新たに努力して参ります。

年末年始の休業は12月29日(日)から1月5日(日)までとさせていただきます、新年は1月6日(月)より通常営業を再開いたします。新しい年が皆様にとって幸多き一年となりますよう、心よりお祈り申し上げます。

寒い日が続きますが、お正月には家族や友人と温かいお鍋を囲み、新年の計画を語り合うのも素敵ですね。今年も残りわずかですが、どうぞ暖かくしてお過ごしください。

敬具

株式会社りらいふ一同

おんまつおとせじとくしゃウ!

今年も年末の大掃除の季節がやってきましたね。今年の水廻りの大掃除には、強力なパイプ洗浄剤「ピーピースルー」がおすすめです。排水口の汚れや詰まりをしっかりと解消してくれるので、ぜひお試しください!



油污れ

排水口
ぬめり
ニオイ
キッチン



風呂場

洗面所

キッチン
など

ホームセンターにあるよ



感動するー
ぴーぴーするー
おれもするー

玄関ドアをぴっかぴか✨にするには**信越**

シリコーンがおすすめ!



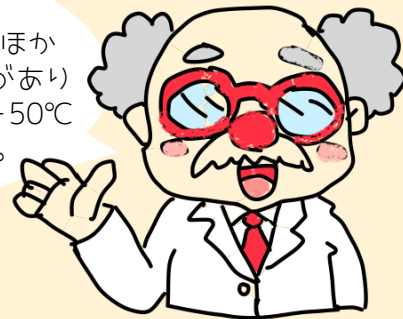
準備するもの
信越シリコーン
ハケ
使い捨てコップ
シヨップタオル



何度か塗り込むことでぴっかぴかに✨

お家以外にも、車、樹脂パーツのツヤ出しやコーティングにも!

シリコーンオイルは基本的には潤滑剤ですが、物質表面に処理すると、ほかの物質が粘着するのを防ぐ働きがあり、コーティング効果が得られる特性があります。空気中では150℃までほとんど変化しないほど耐熱性にすぐれ、-50℃でも流動性があるほど耐寒性も高い。色々試してみるといいじゃろう。



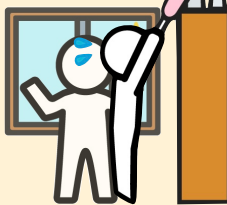
大掃除の順番とスケジュールの決め方

大掃除の順番は特に決まったものはありませんが、一か所掃除したら、次の箇所の掃除ですでにきれいになっている場所を極力汚さないことが基本的な考え方になるでしょう。また、時間に余裕があるうちは手間のかかる難所の掃除を済ませたほうが、大掃除を無事に終わらせるポイントです。

特にこだわりがない時は、大掃除のおすすめの順番は:

物の片付け→水回り→キッチン→各部屋のほこり取り→床→玄関

となります。もちろん、これも決まりではありません。汚れが飛び散る水回りやキッチンは時間が必要の可能性が大きいので初期段階に入れていますが、普段のお手入れが行き届いているお家なら、逆にいつも通りの掃除だけで済むこともあります。ほこりや汚れは最終的に玄関に集まるから玄関を最後にしていますが、最初の片付けの段階で玄関をリセットし、大掃除の終わりに仕上げるだけのほうが意外と楽な場合もあります。自宅の状況に合わせて無理なく決めましょう。



みなさんお正月といえばおせち料理にお雑煮ですよ！ご家庭でそれぞれの味があり、また家庭によって、具材が鶏肉だったり、白菜だったり、あるいはお餅の形が丸か角かでさえも変わってきます。地域によっては、あんこが入ったお雑煮を食べるところもあるそうです。想像してみてください、甘いあんこと出汁の風味が合わさった不思議な味わいのお雑煮。それはそれで新年の始まりにぴったりのサプライズかもしれませんね。日本の各地で、それぞれの文化や伝統がお雑煮のレシピに反映されているのは面白いですね。新年には新しいお雑煮の味に挑戦してみるのも楽しいかもしれませんよ。

白みそにあんこが絡み合う「あん餅のお雑煮」(香川県)

材料(4人前)

- ・にんじん(あれば金時人参).....1/2本(3mm輪切り)
- ・大根.....1/4本(3mm輪切り)
- ・里芋.....3個(皮を剥いて5mm輪切り)
- ・あん餅.....4個

調味料

- ・水.....600ml
- ・白みそ.....200g
- ・みりん.....大さじ3

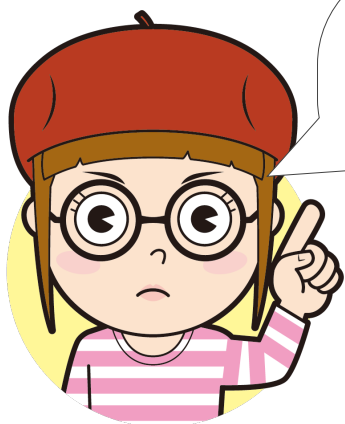


作り方

1. お鍋でお湯を沸かして顆粒だしを加え、にんじん、大根、里芋を加えて煮る
2. 野菜に火が通ったら白みそをとき入れ、餅を加えて15分ほど弱火で煮込む
3. 餅が柔らかくなり、全体にとろみがついたら火を止める
4. 器に盛りつけて、お好みで青のりをかける

面白雑学

- ・湿気った煎餅をラップをかけずに50秒ほど温めるとパリパリ煎餅に復活!!
- ・スマホの電話の声は本人の声ではなく、つくられた声が相手の耳に届けられている
- ・サイコロの1の目だけが赤いのは日本だけ
- ・夏目漱石の脳は東京大学医学部に保管されている
- ・手についた油污れは砂糖ですっきり落とせる
- ・しおれた葉物野菜はお湯でシャキシャキになる
- ・腸内環境がいい人の便は水に浮く。
- ・計算上、宝くじで1等が当選する確率よりも、隕石が自分に落ちてくる確率の方が高い。



全国の
お雑煮レシピも
あるよ。



給湯器点検を装った不審な営業行為にご注意ください

最近、給湯器の点検を理由に不審な営業を行う悪質な会社が増加しています。給湯器の無料点検を装い(外壁・屋根の不具合がないにもかかわらず、不安を煽り契約を迫る)これらの営業は、高齢者を中心にトラブルが急増しており、消費者の皆様には十分な警戒が必要です。特に、電話や訪問で突然給湯器の点検を持ちかけ、不安を煽って違法な契約が報告されています。これらの不審な営業に対しては、以下の点に注意してください

1. 突然の電話や訪問で点検を持ちかける業者には、安易に点検を許可しないようにしましょう。
2. 点検を断る連絡ができず訪問された場合は、インターホン越しに断りましょう。
3. その場での契約はせず、十分に比較・検討する時間を持ちましょう。
4. クーリングオフ制度など、契約後の解除が可能な場合もありますので、不安や疑問があればすぐに専門機関に相談しましょう。

りらいふ通信プレゼントクイズ！！

4	5					6		3
			3			1		
	2				4			9
6	3				5			
						2		
				4	9	8		
	1	2					4	
				9		5		8
			8	1				

🎁りらいふ通信77回プレゼント🎁

～りらいふ通信76回の答え～

① 濁点② □③ 遅刻者④ ヤギ

応募方法📞か📧Instagramメッセージに住所・

お名前・クイズの答え 📞072-366-3630まで

！ 応募〆切は1月31日



今話題の第4世代のピーリングとして人気のララ

ピール80分コースを3名様にプレゼント🎁

また先着5名様に、りらいふ通信を見た！で半額でご案内



堺市東区北野田98-2.ラフォーレ北野田501

honey-house

072-349-6333

Takarastandard×りらいふ

南大阪ショールーム

1月24日(金)25日(土)

10:00~17:00

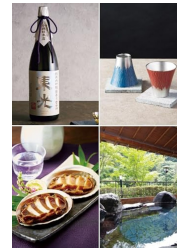
新春リフォーム 大感謝祭

・来場特典その1 マネケンワッフルプレゼント🎁

・来場特典その2 福袋プレゼント🎁

・ご成約でカタログギフトプレゼント🎁

プレーンワッフル2個とカカオを
楽しめるココアワッフル1個の詰合せ



3個入

Manneken

(1万円相当)

2025 福袋



今、気になっているリフォームのこと来場するとよく分かる！納得できる！



事前予約がおすすめです。

ご予約はこちら

0120-112-645



ホーローの魅力

1. ホーローは紀元前1300年（3324年前）から使用されており、その長い歴史は品質と信頼性の証です。
2. takara standardのホーロー製品は、耐久性が高く、長期間美しさを保つことができます。
3. ホーローは汚れが付きにくく、お手入れが簡単のため、日々のバスタイムがより快適になります。
4. 熱効率が良いため、ホーローのお風呂は冬でも暖かさを保ちやすく、エネルギー効率に優れています。
5. takara standardのホーロー浴槽は、ピッタリサイズ（2.5cm刻み）で空間を最大限に活用し、
6. 豊富なデザインとカラーバリエーションで、どんなインテリアにもマッチし、お風呂の空間をおしゃれに演出できます。
7. ホーローは耐薬品性に優れており、強い洗剤を使っても素材を傷めることはありません。
8. takara standardは、お客様一人ひとりのニーズに合わせたカスタマイズが可能です。
9. 新春リフォームイベントでは、実際の製品を見て触れることができ、専門スタッフによる詳しい説明を受けられます。
10. 1月24日、25日のイベントでは特別プロモーションを実施予定で、このチャンスにリフォームをご検討いただけます。

丈夫な鉄のベース

清潔なガラス質

高品位ホーロー



頑丈な鉄が
衝撃に強さを発揮。

+



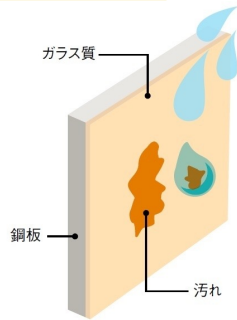
汚れや湿気を
ガラス層で
シャットアウト。

→

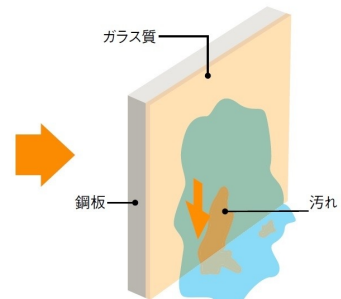
850℃で
焼き付けて
密着!



キッチンに最適の
素材です。



水をかけると汚れと
壁の間に水が入り込みます。



汚れが水となじみ、
流れ落ちやすくなります。

規格サイズの場合

もったいないゾーン



もったいないゾーン

ぴったりサイズシステムバスなら



他メーカーだと一般的に
10cm単位で
設定されてい
る

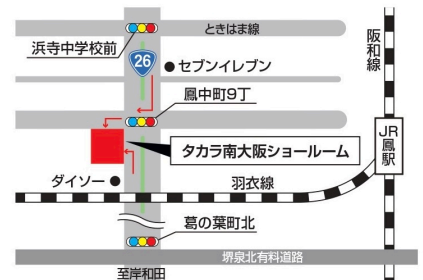
2.5cm刻みでサイズオーダーできるからぴったりサイズ

水まわりって、大切だから

Takara standard

タカラスタンダード南大阪ショールーム

〒593-8327 大阪府堺市西区鳳中町10丁8-2

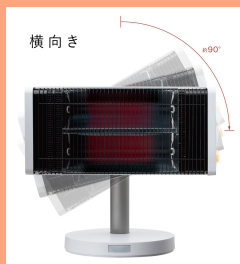


今年の冬は“ダイキフセラムヒート”のご紹介😊 遠赤外線がジワワリと温かい セラムヒートの最大の特徴は、この遠赤外線で温めること。これがジワワリと体の芯から温めてくれるんです。遠赤外線は風の影響も受けにくらしく、部屋の喚起で風が入ってきても、体に伝わるぬくもりは変わらないとのこと。空気が乾燥したり、風が当たらない。頭がボーッとならない そう、エアコンって、部屋全体が暖かくなりますが、空気が乾燥するのが嫌ですよ。そして、ふぁ〜ってあたる風も嫌だったりします。そういう冬の「パサパサふぁ〜」ストレスから解放されます。エアコンの効いた部屋にずっといると、空気もなんだか悪くなってきて、頭が熱くなってボーッとしませんか？そう、セラムヒートを活用すれば、「頭ボーッ」からも解放されるのです。そして匂いがない 部屋全体を暖めるということには、あまり向いていませんが、電源をつけてすぐに暖かい、という点はかなりポイント高いです。帰宅時など、「今すぐに温まりたい」という時ありますよね。セラムヒートなら、すぐにジワワリとした暖かさを感じられます。ガスストーブや石油ストーブのような強烈な匂いがないのもいいですね。

今年の冬からダイキフセラムヒートで過ごしてみませんか？

りらいふから特別数量限定販売 !!

縦向き・横向き、 角度も自在に。



換気中でも風の影響を受けず、
温もりがまっすぐ届く。

1.8m

遠赤外線は、光の仲間。窓開け換気で冷たい空気が入ってきても、からだに届く遠赤外線は変わりません。たまたみ1畳分(1.8m)以上先にも温もりが伝わります。

1100W出力時 ※温度上昇可能な数値を示しています。

とっても長い3mの電源コードで使いやすい。
丈夫なキャブタイヤコードを採用。コンセントから離れた場所にも置き、使い勝手がよい長さです。

その他の機能

CHILD LOCK デジタル表示 運転/パワー調節ツマミ

出力しているパワーの目安を100W単位で大き表示します。(300W~1100W)

遠くからでもON/OFFの状態が分かりやすいランプ表示。ツマミを回して、簡単に出力パワーを調節できます。

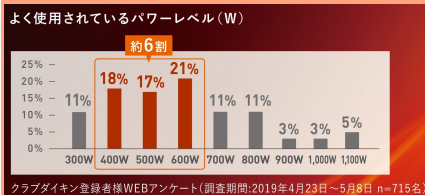
半分のパワーでも
あったか

550Wで運転
10分後の体表温度

40.0
37.5
35.0
32.5
30.0
27.5
25.0
22.5
20.0(°C)

当社試験による。室温20°C、人体との距離70cm、550Wで運転し10分後の体表温度を測定。

たとえば、エアコンと併用した場合に節電できます。



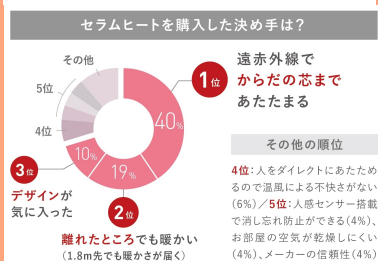
快適運転モードで、かしこく節電

リズムモード 約15%節電 (当社比)

温度モード 22°Cまであたたまる
と
パワーセーブ

パワーに
強弱リズムをつけて
無理なく節電

センサーで
「暖めすぎ」を抑えて
無駄なく節電



限定5台 39,800円 (税別)

詳しくは、りらいふまでお問い合わせ下さい。 ☎ 072-366-3630