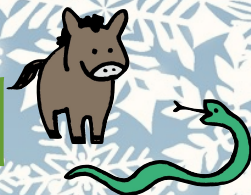






りらいふ通信80回



年末年始休業のお知らせ

誠に勝手ながら下記の期間休業とさせていただきます。

2025 年  →  2026 年
12 月 28 日 (日) ~ 1 月 5 日 (月)

ご迷惑をお掛けしますが
何卒ご理解の程お願い申し上げます。

日ごとに寒さが身にしみるようになりましたが、皆さまいかがお過ごしでしょうか？

日頃から株式会社りらいふをご愛顧くださっている皆さま、この一年も温かいご支援を本当にありがとうございました！

今年もリフォーム工事を通じて、たくさんのお客さまの快適な暮らしづくりをお手伝いできたこと、スタッフ一同、心から感謝しています。皆さまからいただく感謝のお言葉や、新しい空間で喜んでくださる笑顔が、何よりのエネルギー源になっています。

さて、今年も残すところあとわずか。街にはクリスマスのイルミネーションが輝き、お正月を迎える準備で忙しくなりそうですね。

ちなみに、私はこの時期になると、実家で母が作る**具だくさんの「お煮しめ」**が恋しくなります。手間ひまかけた料理を家族で囲む時間が、何にも代えがたい温かさだと感じます。皆さまも、年末年始に心和む「我が家の味」があるのではないのでしょうか？

来年もりらいふは、皆さまの毎日がもっと心地よく、もっと笑顔あふれる空間になるよう、一つひとつのリフォームに真心を込めて取り組んでまいりますので、どうぞご期待ください！

誠に勝手ながら、年末年始の休業期間を下記の通りとさせていただきます。

休業期間：12月28日(日)～1月5日(月)

新年は1月6日(火)より通常営業いたします。

お正月は、ぜひご家族や大切な方とゆっくりと水入らずのひとときをお過ごしください。そして、新しい年が皆さまにとって、幸多き一年となりますよう心よりお祈り申し上げます。

寒い日が続きますが、どうぞ暖かくしてお過ごしくださいね。

株式会社りらいふ



【お詫び】りらいふ通信79回に掲載いたしました「知っておきたい！『2027年LED問題』って何？」という記事の内容に大きな誤りがありました。

皆様に誤った情報をお伝えしたことを心よりお詫び申し上げます。

正しくは次の通りです。

知っておきたい！「2027年問題」って何？

これは、照明に使われている蛍光灯に関する問題です。

実は、皆さんがご家庭やオフィスで使われている蛍光灯が、2027年以降に手に入りにくくなる可能性があることをご存じでしょうか？

「水銀に関する水俣条約」に基づき、2027年末までに蛍光灯の製造と輸出入が禁止されることが決定しました。これにより、もしお使いの照明器具が蛍光灯の場合、蛍光管が切れてしまっても、交換用の製品が見つからないといった事態が起こるのです。

「まだ先のこと」と思われるかもしれませんが、日々の生活に欠かせない照明が使えなくなると、とても困ってしまいます。

もしもの時に慌てないよう、今のうちから少しずつ情報を集め、LED照明への切り替えを検討しておくことが大切です。LED照明は長寿命で消費電力も少ないため、家計にもやさしい選択肢となります。

りらいふ通信80回プレゼントクイズ

2人の名前は？

①

「私はあ行の『ア』です」

「僕はか行の『ク』です」

二人が自己紹介をしていると想像してください。1人が「ア」と名乗り、もう1人が「ク」と名乗っています。ア行、カ行で考えてください。

③



これなに？




②

下のようになるとき、
[?]に入るアルファベットは何でしょう？

ス  ... 

ス  ク ... 



 トル ... [?]

④

この体の一部は？

ツツツツツツ

りらいふ通信80回プレゼント

応募方法  か  Instagram

メッセージに住所・お名前・
クイズの答え

072-366-3630まで！

応募〆切は2月28日



野菜の詰め合わせ3名様！！



水まわりって、大切だから

Takara standard

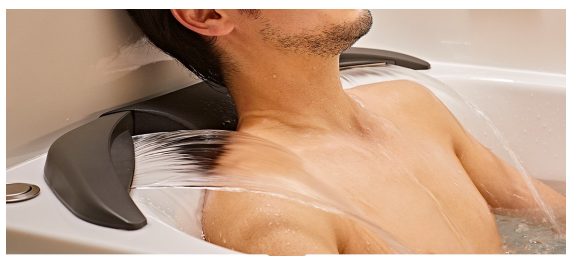


**Re
life**

Ecology / Natural / Quest

**ととーんと!!
無償アップグレード!!
20万円相当!!**

**<見逃し厳禁!> 豪華2大ご成約特典
タカラスタンダードで理想の住まいを実現!**



肩包み湯・内部のお手入れが10年間不要なレンジフード

10:00~17:00

開催
日時

1/31(土)~2/1(日)

ご成約いただいた皆様は1万円相当のカタログギフト

HENRI CHARPENTIER
ASHIYA 1969



ご来場いただいた皆様には

HENRI CHARPENTIER (アンリ・シャルパンティエ)



をプレゼント🎁

開催
日時

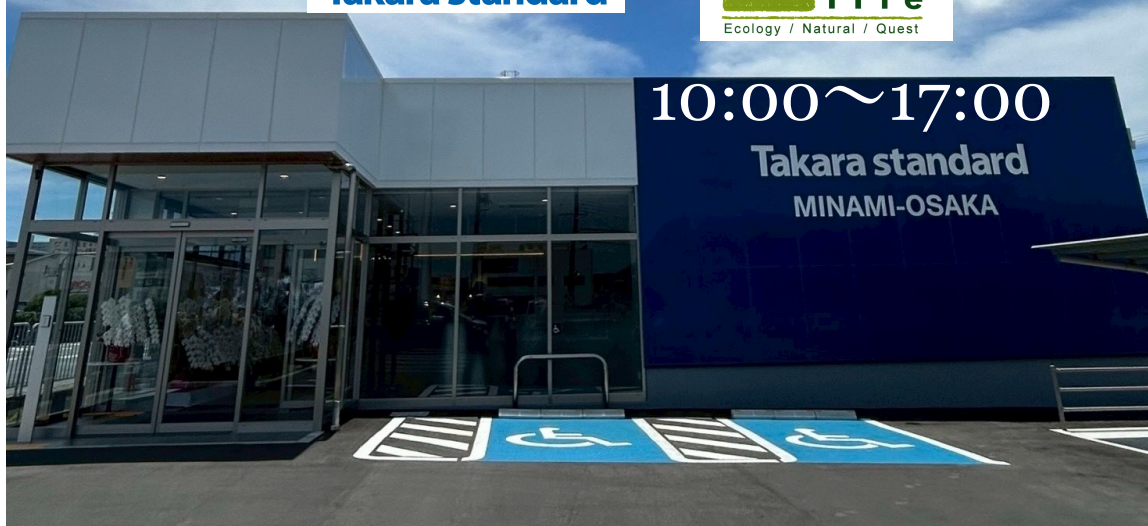
1/31(土) 2/1(日)

水まわりって、大切だから
Takara standard

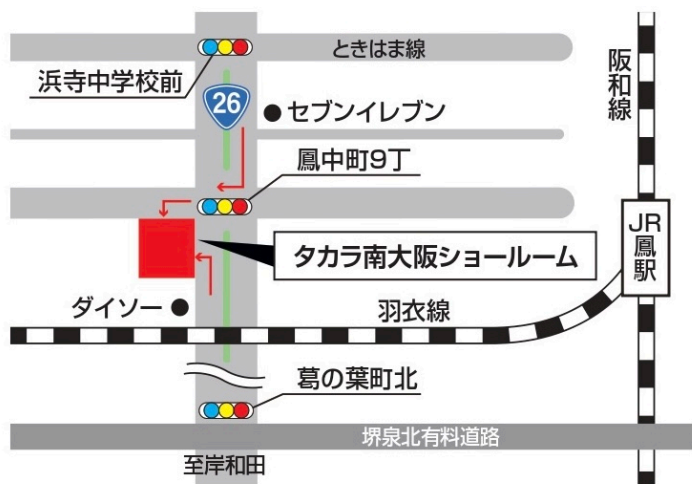


10:00~17:00

Takara standard
MINAMI-OSAKA



今、気になっているリフォームのこと来場するとよく分かる！納得できる！



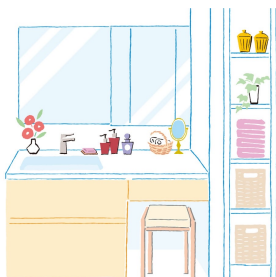
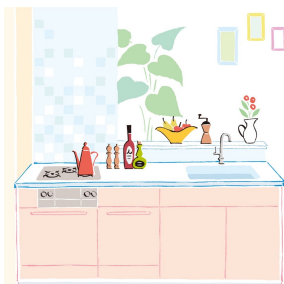
タカラスタンダードHP



従業員一同皆様のご予約ご来場心よりお待ちしております。

ご予約はらいふまで！

来場予約はこちら



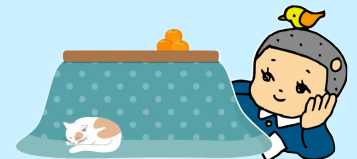
「ストイックすぎ!!! 令和の若者ドン引き必至! ? 規律と伝統を重んじた、古き良き(?) お正月!

- 1 家族・親族総出で神事を執り行う 大家族制が基本。親戚一同が集まり、家の繁栄を祈願するのが絶対条件。
- 2 正月飾り・門松の準備に命をかける 歳神様への敬意を示すため、飾り付けは一大イベント。手作りも当たり前。
- 3 お風呂は三が日NG 汚れを洗い流すと福が逃げると信じられていたため。現代では考えられない! ?
- 4 おせち料理は全て手作り 保存食としての意味も強く、大晦日までに女性陣が総出で準備。
- 5 手書きの年賀状文化 一枚一枚、心を込めて筆で書き送るのが当たり前。
- 6 お正月遊び(かるた、凧揚げ、こま回し) テレビもゲームもないため、子供たちは外で元気に遊ぶのが定番。
- 7 年越しそばを食べる 細く長く生きるという願掛けは、当時から存在。
- 8 静かに家で過ごす 今日のような行楽や旅行は一般的ではなく、家で静かに過ごすことが美德。
- 9 仕事納め・仕事始めの儀式 現代よりも休みは短く、きっちり区切りをつける。
- 10 質素な食事 贅沢をするというよりは、新年の訪れを祝い、慎ましく過ごすことが重視された。



昭和後期 (1960年代～1980年代) | テレビにかじりつく 「チャンネル権は親父の絶対王権。」

- 2 帰省ラッシュ 「新幹線は満員御礼、故郷への愛も満載。」
- 3 家族・親族の集まり 「親戚一同集結! 子供は正座で品定めタイム。」
- 4 お年玉で欲しいものを買う 「お小遣いアップのボーナスステージ開幕!」
- 5 おせち料理を囲む 「手作りVSデパート産、静かなる闘い。」
- 6 初詣に行く 「人混みなんのその、屋合のたご焼きがご褒美。」
- 7 年賀状の準備(手書き+印刷) 「手が腱鞘炎になるまで、出す出す出す!」
- 8 こたつでみかん 「日本の冬の三大神器: こたつ、みかん、そして紅白。」
- 9 百貨店の初売り・福袋 「いざ出陣! 福袋の中身は夢か、ガラクタか。」
- 10 国内旅行(温泉など) 「ちょっと贅沢、浴衣で卓球が憧れの的。」



1 海外旅行で年越し 「日本の寒さ? 知らんがな。私は今、ハワイです。」

平成時代 (1989-2019)

- 2 家でゴロゴロ、ネットサーフィン 「引きこもり、ここに極まる。ネットがあれば最強説。」
- 3 家族・親族との時間 「義務じゃないよ、選択だよ。程よい距離感を模索。」
- 4 おせち料理はデパート地下で購入 「手作り? ノーノー。タイパ(タイムパフォーマンス)こそ正義。」
- 5 初詣 「定番は外せない。とりあえず神頼み。」
- 6 年賀状をパソコンで作成 「手書き終了のお知らせ。プリンター様、神ってます。」
- 7 テレビゲーム、DVD鑑賞 「正月はレベル上げか、映画鑑賞か、それが問題だ。」
- 8 初売り・アウトレットセール 「元旦から戦闘モード。福袋はもはやスポーツ。」
- 9 メール・SNSでの挨拶 「あけおめメール、サーバーダウンも懐かしい思い出。」
- 10 国内旅行(スキー、温泉) 「とりあえずゲレンデへGO! 温泉でまったり優勝。」



令和時代 (2019～) : 「ステイホーム最強説! ? コロナ禍を経て、利便性と効率重視のニューノーマルお正月!」

新型コロナウイルスの影響が大きく、人との接触を避ける傾向が強まりました。テクノロジーを駆使した効率的な過ごし方が特徴です。

- 1 ステイホーム・巣ごもり 不要不急の外出を避け、家で安全に過ごすことが最も重視された。
- 2 オンライン帰省・オンライン飲み会 ZoomやLINEで繋がるのが当たり前。物理的な距離を克服。
- 3 動画配信サービス(Netflix, Prime Video) 視聴テレビ特番よりも、見たいものを好きな時に見るスタイルが主流に。
- 4 通販でおせち・高級グルメをお取り寄せ 外食を控える代わりに、自宅で贅沢な食事を楽しむ傾向が加速。
- 5 キャッシュレスでお年玉(PayPay等) 現金を受け渡ししないスマートな方法が一部で登場。
- 6 初詣(分散参拝、オンライン参拝) 混雑を避けるため、時期をずらしたり、オンラインで済ます人も。
- 7 SNSで新年の挨拶 年賀状は激減。手軽なSNSでの挨拶が主流に。



「寒い」も「高い」もサヨナラ！光熱費高騰時代の「ぬくぬく」暮らし術 🏠

いよいよ冬本番❄️ エアコンをつけるたび、電気代・ガス代にハラハラしていませんか？光熱費の値上がりが続く中、「我慢すると寒い…❄️」「使うと高い…💸」という二重の悩みを、私たちりらいふがスッキリ解消します！

逃げる熱をSTOP！お家まるごと魔法瓶に🌟

実は、暖房の熱は窓や壁からどんどん外へ逃げています。古いお家では、暖めた空気の約6割もの熱が窓から逃げていることも！これでは、せっかくの暖房費がもったいないですね。

この悩みを解決するのが、**「断熱リフォーム」**です。

1. お手軽&効果絶大！窓の断熱化

内窓（二重窓）：今ある窓の内側にもう一つ窓を設置！

窓と窓の間の空気の層が魔法瓶のように暖かさを閉じ込めます。

結露やカビの抑制、防音効果もバツグンです！

2. 家の土台からしっかり暖かく！

断熱材の追加：床下・天井・壁に高性能な断熱材をプラス！家全体をすっぽり包み込み、一年中快適な温度をキープします。

高断熱玄関ドア：熱の出入りが多い玄関を強化！ドアを変えるだけで、お部屋の暖かさが大きく変わります。

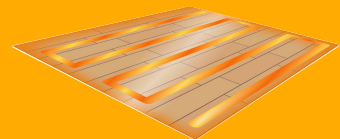
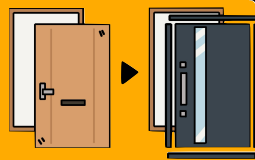
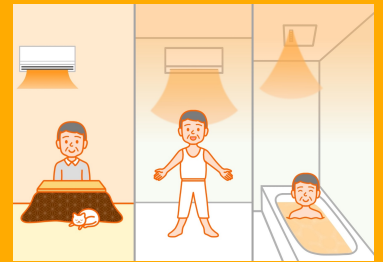
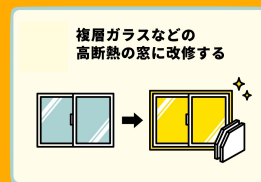
3. 贅沢な暖かさをプラス！

床暖房の導入：足元からじんわり温まり、お部屋全体をムラなく暖めます。ホコリも舞い上がらず、クリーンで快適！

浴室断熱リフォーム：ヒヤッとするお風呂場を、暖かく安全な空間に。ヒートショック対策にも効果的です。

窓を変えたり、断熱を強化したりするだけで、体感温度が上がり、光熱費がグッと下がる、まさに一石二鳥のリフォームです！

この冬こそ、りらいふと一緒に、心から暖かく、家計にも優しい「ぬくぬく」な暮らしを手に入れませんか？



もうすぐ2026年のスタート!せっかくだから

初日の出見に行きませんか



梅田スカイビル・空中庭園展望台

地上170mの開放的な屋上回廊から、大阪市街を一望できます。ビル群の間に広がる雲海のような街並みから、まばゆいばかりの初日が昇る様子は圧巻の一言。都会の真ん中で、新年を華やかに迎えたい方におすすめの定番スポットです。

(初日の出特別営業のため、事前予約や前売り券が必要になる場合があります。)

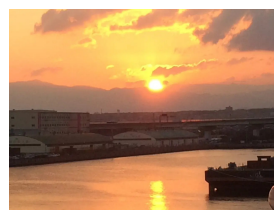


信貴生駒スカイライン 奈良と大阪を繋ぐ全長20.9kmのドライブコース。特に「鐘の鳴る展望台」などのビュースポットからは、奈良盆地と大阪平野を眼下に望むことができます。山から昇る雄大な初日を、車内や展望台からゆったりと拝むことができるのが魅力です。(※元日は早朝開門が行われる場合があります。) 日の出時刻午前7時5分頃 住所:奈良県生駒市菜畑町2312-5 (生駒山頂遊園地付近)



泉大津大橋大阪湾岸沿いに位置する泉大津港へ渡る連絡橋。海と空が広がる開放的なロケーションで、大阪湾の水平線から昇る朝日を拝めます。大阪市内の展望台のような混雑を避けたい方にとって、穴場的なスポットとして人気を集めています。

日の出時刻午前7時5分頃 住所:大阪府泉大津市夕風町



淡路サービスエリア(上り) 神戸淡路鳴門自動車道にあるサービスエリア。明石海峡大橋の雄大な姿と、その向こうに広がる大阪湾を一望できる絶景スポットです。夜明け前の大橋のライトアップと、橋のたもとから昇る初日の出のコントラストが感動的です。日の出時刻午前7時5分頃 住所:兵庫県淡路市岩屋

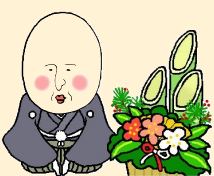


金剛山項目詳細紹介文 大阪府と奈良県の境に位置する標高1,125mの山。ロープウェイ(運行状況要確認)や登山道で山頂を目指します。雪が積もることも多く、厳しい寒さの中で見る、雪景色の中から昇る力強い初日は、格別な感動を与えてくれます。日の出時刻午前7時5分頃 住所:大阪府南河内郡千早赤阪村千早



生石高原(おいしこうげん) 項目詳細紹介文 標高870mに広がる、関西でも有数の絶景高原です。一面にススキが広がる雄大な景色が有名ですが、空気の澄んだ元旦は、紀伊山地や淡路島、大阪湾まで見渡すことができ、太平洋から昇る壮大な初日の出を遮るものなく拝めます。大自然の中で清々しい新年を迎えたい方に最適です。日の出時刻午前7時5分頃 住所:和歌山県海草郡紀美野町中田899-29





「願い」が多すぎ！おせちの具材、全部盛り開運ガイド

「食材・料理込められた意味と願い」

数の子 

「二親」から「子孫繁栄」と「両親の長寿」を願う縁起物



黒豆「まめに」と願って、家族みんなが一年「健康で勤勉に」過ごせますように。

たたきごぼう 

地に深く根を張り、家や家業の「安定」と「延命長寿」を祈願。田作り（ごまめ）かつての肥料に由来し、「豊年満作」を象徴。

かまぼこ 

「日の出」に見立てた形は「新たな門出」の象徴、紅白で「魔除けと清浄」。栗きんとん「金団」で「黄金の財宝」を意味し、豊かな一年を願う。

伊達巻 

巻物形から「知識や文化の発展」を願う。煮しめ様々な食材を煮ることで「家族の結束と和合」を祈る。

れんこん 

たくさんの穴から「将来の見通しが良い」ように。

ぶり

成長で名前が変わる「出世魚」にあやかり「立身出世」を願う。

昆布巻き 

「よるこぶ」に通じ、「不老長寿」と「子孫繁栄」の願い。

金柑

「金冠（宝物）」と書き、きんとんと並んで「豊かな生活」を願う。

はまぐり

ぴったり合う貝殻から「夫婦円満」「良縁」の象徴。

鯛



縁起の良い「めでたい」という語呂合わせと、長寿の意味が込められています。さらに、姿焼きの場合は頭から尾まで食べることから「ひとつのことを成し遂げる」という意味も加わります。

えび



長いひげと曲がった腰姿で「長寿」を願う。

